

MICROSOFT BUSINESS SOLUTIONS-NAVISON

**УДОБСТВО РАБОТЫ**

Работать с решением Microsoft® Business Solutions-Navision® 4.0 легко и удобно: сотрудники и системные администраторы при меньших усилиях смогут повысить эффективность и производительность своей деятельности.

**Основные преимущества**

- Сотрудники могут индивидуально настраивать главное меню Microsoft Navision
- Администраторы могут разрабатывать и настраивать главное меню Microsoft Navision, чтобы упростить и ускорить выполнение задач сотрудниками

**Основные особенности**

- Последовательный и удобный интерфейс для сотрудников и администраторов
- Интуитивно понятные, естественные операции пользователя
- Гибкий режим разработки для администраторов

**Знакомый интерфейс пользователя способствует повышению производительности**

Панель навигации Microsoft Navision напоминает область переходов Microsoft® Office Outlook® 2003. Содержимое главного меню структурировано по отдельным областям и отражает роли и задачи сотрудников. Каждая из областей имеет свое собственное меню. Это помогает сотрудникам быстро найти требуемую функцию.

На панели навигации одновременно отображается только одно меню. Переключаться между меню можно с помощью кнопок меню в нижней части панели. Меню имеют интуитивно понятную логическую древовидную структуру, напоминающую структуру папок в проводнике Windows. Меню состоят из пунктов, связанных с окнами, отчетами и пакетными заданиями, которые доступны пользователям. Чтобы упростить переход по меню, связанные пункты меню объединены в группы.

**Эффективная и цельная рабочая среда для пользователей**

Удобный интерфейс Microsoft Navision позволяет сотрудникам сосредоточиться на выполнении своих бизнес-задач. Они могут настроить меню в соответствии с индивидуальными предпочтениями, чтобы упростить доступ к стандартным задачам, меньше отвлекаться на ненужные функции и ускорить получение требуемых результатов. В частности, сотрудники могут:

- создавать ярлыки для наиболее часто используемых пунктов меню, тем самым уменьшая время, затрачиваемое на переходы по меню; создавать ярлыки, которые запускают внешние файлы и веб-страницы;

- по своему желанию скрывать и отображать пункты меню, уменьшая загруженность экрана;
- определять, с каким меню связано активное окно;
- обновлять меню, чтобы просматривать изменения, внесенные системным администратором. Кроме того, изменения, внесенные в меню, можно отобразить при следующем входе сотрудника в систему.

#### Разработка и настройка меню для повышения эффективности организационной структуры

Системные администраторы могут использовать дизайнер панели навигации для настройки главного меню Microsoft Navision в соответствии с принципами работы организации. Связав меню с конкретными сотрудниками, администраторы позволяют им видеть только те меню, которые нужны для выполнения их служебных обязанностей.

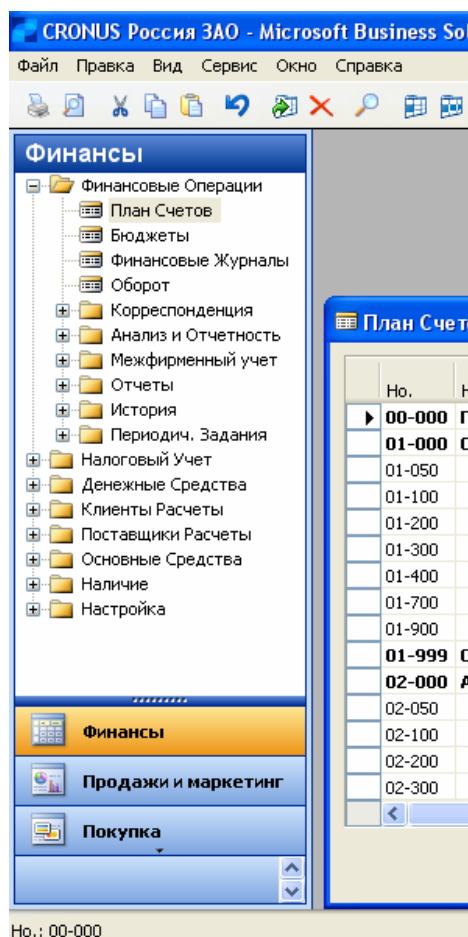
Помимо выполнения задач разработки и настройки, администраторы имеют доступ к тем же усовершенствованным возможностям Microsoft Navision, что и сотрудники. Администраторы могут настраивать собственные меню, создавать ярлыки и упрощать рабочую среду.

#### MICROSOFT BUSINESS SOLUTIONS

Microsoft Business Solutions является одним из ключевых подразделений корпорации Microsoft и предлагает широкий спектр бизнес-приложений для предприятий среднего бизнеса, позволяющих компаниям эффективно развивать свои отношения с клиентами, партнерами, поставщиками и сотрудникам, оптимизировать бизнес-процессы в области финансов, дистрибуции, электронной коммерции, управления проектами, персоналом, производством, цепочками поставок, знаниями, продажами и маркетингом, обслуживания и отношений с клиентами.

Более подробную информацию о решениях Microsoft Business Solutions вы можете получить на сайте:

[www.microsoft.com/rus/businesssolutions](http://www.microsoft.com/rus/businesssolutions)



Новая панель навигации делает работу с Microsoft Navision более простой и удобной. На рисунке показано, как может выглядеть главное меню.

Основные функции

Описание

ПАНЕЛЬ НАВИГАЦИИ

Новое главное меню напоминает меню Microsoft Outlook. Оно структурировано по отдельным областям и отражает роли и задачи сотрудников.

Системные требования

ДЛЯ ИСПОЛЬЗОВАНИЯ  
ФУНКЦИЙ, УПОМЯНУТЫХ  
В ЭТОМ ДОКУМЕНТЕ,  
НЕОБХОДИМО ИМЕТЬ  
СЛЕДУЮЩИЕ МОДУЛИ  
И ТЕХНОЛОГИИ

Microsoft Business Solutions–Navision версии 4.0

© 2005 Microsoft Business Solutions. Все права защищены. Microsoft, Microsoft Navision, Visual Studio и Windows являются охраняемыми товарными знаками корпорации Майкрософт либо их представителей в США и других странах. Названия прочих компаний и продуктов, упомянутые в данном документе являются товарными знаками соответствующих владельцев.