

MICROSOFT BUSINESS SOLUTIONS-NAVISION

**ОБМЕН ДОКУМЕНТАМИ С
ИСПОЛЬЗОВАНИЕМ XML**

Язык XML (Extensible Markup Language) — это индустриальный стандарт, который обеспечивает обмен информационными данными. Объекты XMLport, реализованные в четвертой версии системы Microsoft® Business Solutions–Navision®, упрощают импорт и экспорт данных в формате XML.

Основные преимущества

- Упрощение документооборота между различными платформами и базами данных
- Повышение общей производительности решения Microsoft Navision при управлении обменом XML-документами
- Упрощение настройки обмена XML-документами в Microsoft Navision для сертифицированных партнеров Microsoft Business Solutions

Основные функции

- С помощью конструктора XMLport Designer сертифицированные партнеры Microsoft Business Solutions могут создавать специальные объекты, которые соотносят данные Microsoft Navision с данными конкретного XML-документа
- Данные в формате XML можно преобразовывать в таблицы, поля и переменные C/SIDE
- Для управления данными XML во время импорта и экспорта разработчики могут использовать код

Новые объекты XMLport в решении Microsoft Navision упрощают документооборот между деловыми партнерами. Кроме того, объекты XMLport повышают общую производительность при обмене XML-документами и упрощают настройку обмена данными с помощью решения Microsoft Navision.

Упрощение документооборота

Сегодня почти все компании ждут от бизнес-решений более быстрого и эффективного взаимодействия в рамках цепочки поставок. Обмен сведениями с помощью языка XML широко распространен, потому что этот способ легко освоить и применять; кроме того, его можно использовать на любой платформе в любой компании.

Объекты XMLport служат для создания XML-документов, содержащих данные Microsoft Navision. После преобразования в формат XML эти данные можно передать в другое приложение или прочитать с его помощью. Например, можно создать объект XMLport, содержащий каталог товаров и прайслист, а затем отправить его бизнес-партнерам, не думая о том, какую платформу и базу данных они используют - достаточно знать, что они могут читать XML-документы.

Объекты XMLport в решении Microsoft Navision предназначены для совершенствования обмена документами. Новые объекты XMLport могут быть созданы для любых документов, которые участвуют в документообороте, например для квоты продажи, заказа покупки, каталога товаров или прайслиста. Для упрощения процесса можно использовать функциональные возможности ввода-вывода XML. Если раньше для обмена XML-документами нужно было написать большой

объем кода C/AL, то сегодня можно просто создать объекты XMLport. Это упрощают документооборот между различными платформами и базами данных.

Объекты XMLport можно также использовать для создания данных Microsoft Navision на основе полученного XML-документа. Например, после получения XML-документа, содержащего обновленный прайслист поставщика, можно с легкостью перенести эту информацию туда, где она должна использоваться в приложении Microsoft Navision.

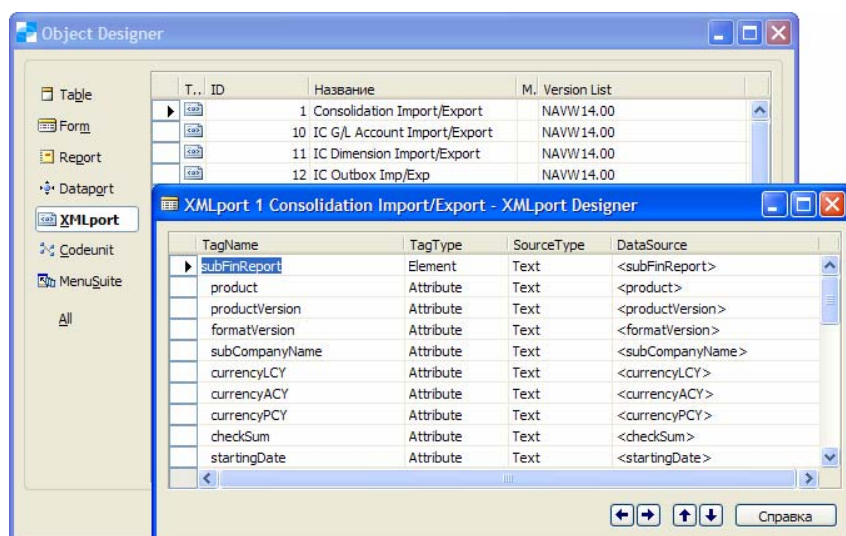
Удобный перенос данных с помощью XMLport Designer

Объекты XMLport создаются в конструкторе XMLport Designer. С помощью этого инструмента данные Microsoft Navision (например, содержимое поля) можно поместить в конкретные элементы создаваемого объекта XMLport. С помощью конструктора XMLport Designer поля и записи в решении Microsoft Navision можно соотнести с элементами и атрибутами в XML-документе. Становится возможным целостный перенос данных из одного формата в другой.

Возможности ввода-вывода XML в Microsoft

Navision позволяют использовать следующие функции.

- **Кодирование.** Конструктор XMLport Designer создает XML-документы, которые имеют правильную и наиболее общую структуру, используя формат Microsoft Navision. Процедуры создания отличаются быстродействием, удобством и эффективностью при обработке ошибок.
- **Декодирование.** Когда Microsoft Navision получает XML-документы из внешней среды, расшифровка выполняется быстро и в интерактивном режиме. Конструктор XMLport Designer создает «мостик» между документами и базой данных Microsoft Navision.
- **Проверка.** Проверка является частью процесса кодирования и декодирования и гарантирует, что объект XMLport соответствует типу данных Microsoft Navision.



Повышение общей производительности решения Microsoft Navision

Функциональные возможности ввода-вывода XML повышают в целом производительность Microsoft Navision при обмене XML-документами. Увеличивается скорость как при импорте и получении, так и при экспорте и отправке XML-документа. Таким образом экономится время и повышается эффективность документооборота с клиентами или поставщиками.

Объекты XMLport и Commerce Gateway

Недавно выпущенное решение Microsoft® Business Solutions–Navision® Commerce Gateway использует новые объекты XMLport в Microsoft Navision. Commerce Gateway позволяет вести обмен документами с другими системами и предоставляет встроенные функциональные возможности для осуществления документооборота. Объекты XMLport в Microsoft Navision позволяют приложениям быстрее обрабатывать XML-документы; как следствие, повышается эффективность Commerce Gateway. Что еще более важно, используя функциональные возможности новых объектов XMLport в Microsoft Navision, сертифицированные партнеры Microsoft Business Solutions могут ускорить настройку Commerce Gateway и повысить ее эффективность.

Другие функциональные возможности Microsoft Navision, использующие объекты XMLport

Новые объекты XMLport используются в следующих функциях Microsoft Navision.

- **Межфирменный учет.** Эта новая функция, реализованная в Microsoft Navision, помогает клиентам создавать и распределять межфирменные транзакции между разными базами данных Microsoft Navision и между несколькими компаниями.
- **Business Notification.** Microsoft® Business Solutions–Navision® Business Notification — это набор функций в рамках решения Microsoft Navision, который позволяет создавать сообщения электронной почты

для сотрудников, поставщиков, партнеров и клиентов, содержащие важные сведения о деловой конъюнктуре.

Упрощенная настройка

Сертифицированные партнеры Microsoft Business Solutions получили дополнительный инструмент для своих нужд. Речь идет об эффективном способе настроить обмен XML-документами в Microsoft Navision и ускорить этот процесс. Пользуясь функциональными возможностями ввода-вывода XML, партнеры могут упростить процесс внедрения и настройку обмена XML-документами в Microsoft Navision.

Значительно возросла скорость получения и отправки XML-документов. Партнеры смогут быстро освоить создание объектов XMLport. При этом не требуется глубокое знание инструментов и технологий XML, таких как объектная модель документа DOM или SAX. Эту технологию легко изучить и использовать. Любой опытный пользователь Microsoft Navision в вашей компании сможет реализовать документооборот в Microsoft Navision с помощью объекта XMLport. Сертифицированный партнер Microsoft Business Solutions также может выполнять эту задачу.

Решение Microsoft Navision продолжает развиваться и неизбежно становится более сложным. Внедрение нового объекта XMLport открывает дополнительные возможности в сфере управления документооборотом. Появление этого объекта свидетельствует о нашей неизменной политике сохранения гибкости, присущей решению Microsoft Navision.

MICROSOFT BUSINESS SOLUTIONS

Microsoft Business Solutions является одним из ключевых подразделений корпорации Microsoft и предлагает широкий спектр бизнес-приложений для предприятий среднего бизнеса, позволяющих компаниям эффективно развивать свои отношения с клиентами, партнерами, поставщиками и сотрудникам, оптимизировать бизнес-



процессы в области финансов, дистрибуции, электронной коммерции, управления проектами, персоналом, производством, цепочками поставок, знаниями, продажами и маркетингом, обслуживания и отношений с клиентами.

Более подробную информацию о решениях Microsoft Business Solutions вы можете получить на сайте:

www.microsoft.com/rus/businesssolutions

Основные функции	Описание
ОБЪЕКТ XMLPORT	<ul style="list-style-type: none"> Упрощение процесса обмена данными XML в рамках решения Microsoft Navision
XMLPORT DESIGNER	<p>Конструктор XMLport Designer для выполнения следующих операций.</p> <ul style="list-style-type: none"> Разработка объектов для соотнесения данных между решением Microsoft Navision и конкретным XML-документом Соотнесение записей и элементов полей в Microsoft Navision с элементами и атрибутами в XML-документе для осуществления целостной передачи данных в рамках и за пределами решения Microsoft Navision

Системные требования

<p>ДЛЯ ИСПОЛЬЗОВАНИЯ ФУНКЦИЙ, УПОМЯНУТЫХ В ЭТОМ ДОКУМЕНТЕ, НЕОБХОДИМО ИМЕТЬ СЛЕДУЮЩИЕ МОДУЛИ И ТЕХНОЛОГИИ</p>	<p>Microsoft Business Solutions–Navision версии 4.0 или более поздней версии</p>
---	--

© 2005 Microsoft Business Solutions. Все права защищены. Microsoft, Microsoft Navision, Visual Studio и Windows являются охраняемыми товарными знаками корпорации Майкрософт либо их представителей в США и других странах. Названия прочих компаний и продуктов, упомянутые в данном документе являются товарными знаками соответствующих владельцев.